



**SEDE E STABILIMENTO**  
**Viale San Francesco n.1 Nocera Inferiore (SA) Tel. 081 5173037 Fax. 081 920071**  
**Cod.Fisc. e P.Iva 00170570659**

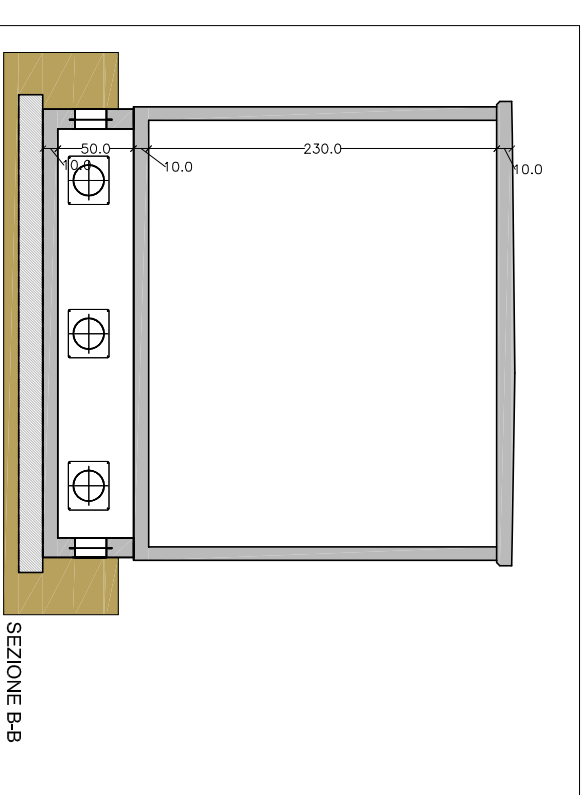
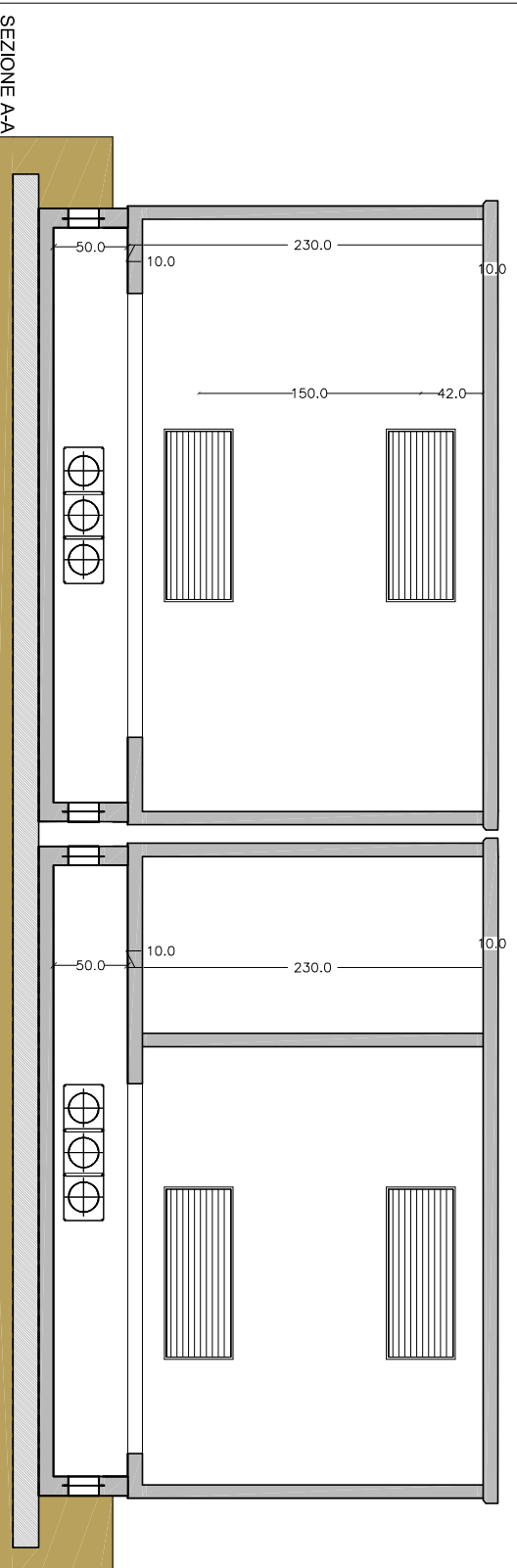
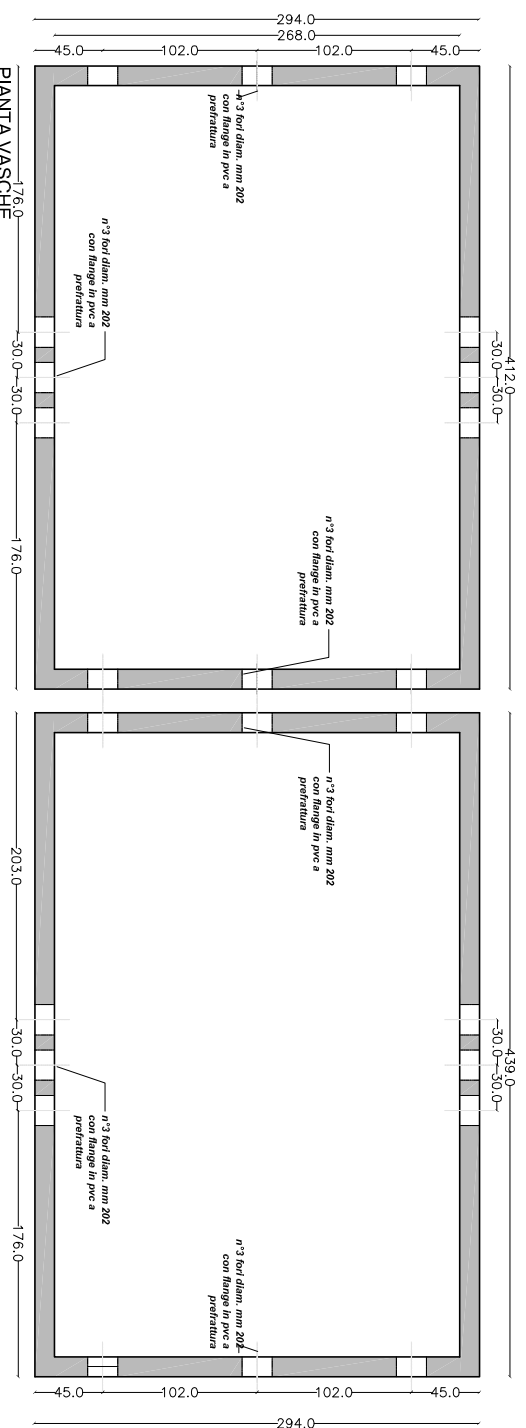
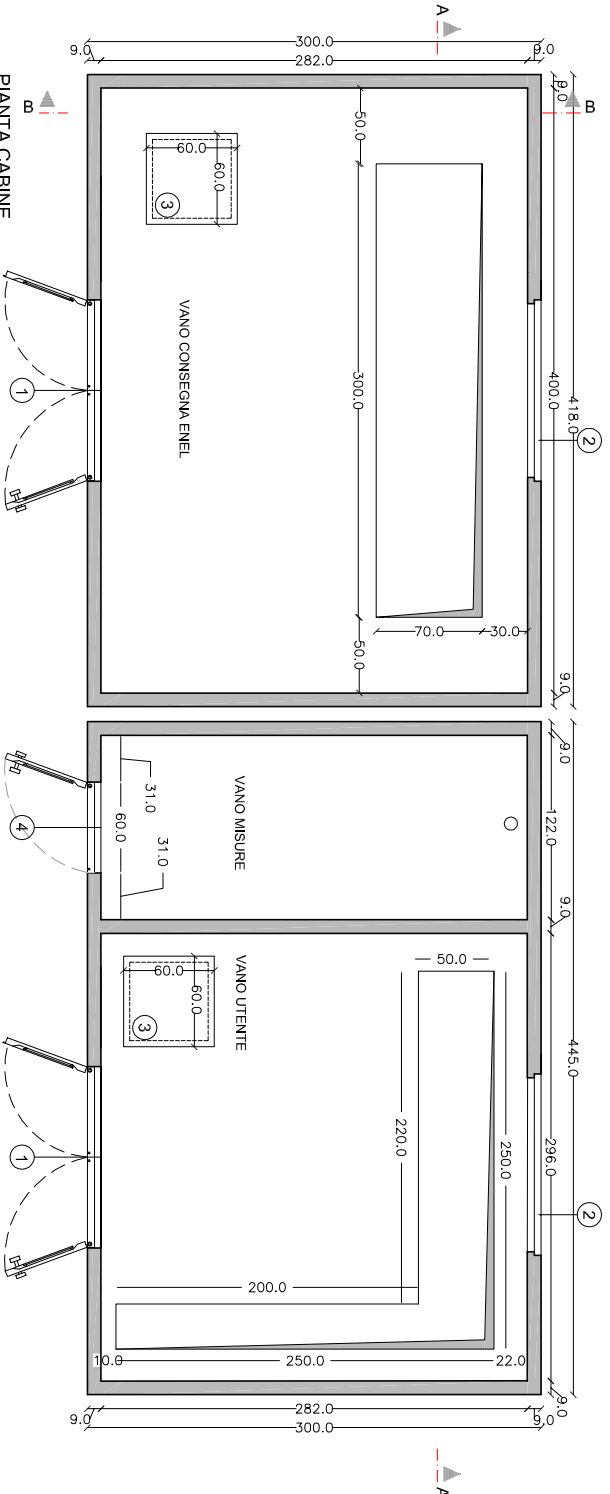
**Progetto**  
**Cabine prefabbricate monoblocco**  
**CABINA CONSEGNA ENEL + CABINA UTENTE**

Cabina Enel dim cm 418 x300xh250  
 Cabina Utente dim cm 445 x300xh250

Data emissione  
 Rev.  
 Disegnatore

Committente  
 Località  
 Firma per accettazione

Planimetria  
 di insieme  
**TAV.1**  
 RAPP. 1/50



- LEGENDA**
- ① PORTA DUE ANTE IN VTR cm 120Xh 215
  - ② GRIGLIA ALTA E BASSA IN VTR cm 120Xh 50
  - ③ FORO CON PIOTTA DI COPERTURA IN VTR cm 60X 60 sp 4
  - ④ PORTA UNA ANTA IN VTR cm 60Xh 215